



**SEFIN** s.p.a.

soluzioni  
nell'informatica

# Your System Coach

**BILANCIO SOCIALE 2023**

**DI**

**SEFIN SPA**

## **SOMMARIO**

<b>LETTERA AGLI STAKEHOLDER</b>	<b>3</b>
<b>SCOPO DEL BILANCIO SOCIALE</b>	<b>4</b>
<b>CHI SIAMO</b>	<b>5</b>
La nostra storia	5
<b>IL GRUPPO SEFIN</b>	<b>6</b>
La nostra forza	8
La nostra sede	8
Le nostre competenze	9
Governance ed Altri Organi	11
La struttura organizzativa	12
Lavoratori: dipendenti e collaboratori	13
Welfare & People Caring	14
Le attività ESG	15
Formazione	15
Comunità	18
<b>POLITICA DELLA QUALITÀ</b>	<b>20</b>
<b>PRIVACY</b>	<b>22</b>
<b>CODICE ETICO</b>	<b>23</b>
<b>MISSION</b>	<b>24</b>
<b>VISION</b>	<b>24</b>
<b>MISURAZIONE DELL'IMPATTO</b>	<b>25</b>
<b>INNOVAZIONE</b>	<b>26</b>
<b>TRASPARENZA</b>	<b>28</b>
<b>ECONOMIA</b>	<b>29</b>
<b>ETICA PROFESSIONALE</b>	<b>30</b>
<b>SALUTE E SICUREZZA</b>	<b>32</b>
<b>MOBILITA'</b>	<b>33</b>
<b>PIANO STRATEGICO DI SOSTENIBILITA' 2022</b>	<b>34</b>
<b>OBIETTIVI 2023/2024</b>	<b>35</b>

## **LETTERA AGLI STAKEHOLDER**

Cari Lettori,

Siamo alla prima edizione del nostro Bilancio di Sostenibilità con il quale intendiamo individuare gli obiettivi in tema di sostenibilità e sviluppo responsabile del nostro business nel breve e nel lungo termine.

Nonostante la da poco superata crisi epidemiologica e le crisi belliche in atto, Sefin nell'ultimo esercizio chiuso al 31/03/2023 ha ottenuto i migliori risultati di sempre nell'ormai ultraquarantennale storia della società: questi risultati oltre a riempirci di soddisfazione ci spingono a voler perseguire anche importanti obiettivi in tema di sostenibilità e di sviluppo responsabile del nostro business.

Creare valore è un percorso condiviso con tutti i livelli aziendali, con gli stakeholder, con i fornitori e con i nostri clienti.

Ci impegniamo a salvaguardare l'ambiente, ridurre le emissioni e rispondere ai bisogni dei nostri consumatori con un'impronta che vorremmo portare il più possibile green. Ci impegneremo a sensibilizzare i nostri dipendenti e clienti sull'importanza della sostenibilità, promuovendo relazioni positive e trasmettendo una cultura sana e orientata alla riduzione degli sprechi e sviluppando progetti finalizzati a valorizzare l'etica aziendale, la diversità e l'inclusione.

Ci lanciamo in questo progetto con molto entusiasmo, consci del fatto che ci sarà molto da lavorare ma che, se ci muoveremo tutti nella stessa direzione, i risultati, anche in ambito di sostenibilità ed inclusione, non mancheranno come è sempre avvenuto nella storia della nostra azienda.

Presidente del CdA

Claudia Negri

## **SCOPO DEL BILANCIO SOCIALE**

Lo scopo del bilancio sociale è di rendicontare il nostro impegno a favore dell'ambiente e delle comunità, illustrando cosa abbiamo fatto e perché lo abbiamo fatto, nonché cosa intendiamo fare nel futuro per aumentare ancora di più il nostro impegno.

Per questo motivo, pur non essendo obbligati per legge, abbiamo deciso di predisporre il bilancio sociale e renderlo pubblico, mediante la pubblicazione sul nostro sito internet.

La diffusione di questi strumenti di rendicontazione, e più in generale della Corporate Social Responsibility, rappresenta il futuro dei mercati locali ed internazionali, e costituisce un'opportunità senza precedenti per lasciare un pianeta migliore alle prossime generazioni, che lo rivendicano con forza. Nel nostro piccolo, intendiamo partecipare a questa rivoluzione.

## CHI SIAMO

### La nostra storia

SEFIN S.p.A. è stata fondata nel 1981 da **Giorgio Negri** che ha anche ricoperto il ruolo di Amministratore Delegato di tutto il Gruppo Sefin dal 1978 al 2021. Pioniere dell'informatizzazione e digitalizzazione del mondo finance, costantemente alla ricerca di strategie ed idee di business evolute. Grazie al suo intuito imprenditoriale e spinta innovativa ha guidato le società del gruppo verso la diversificazione ed espansione aziendale. Con autorevolezza e competenza unita a sensibilità e generosità ha saputo creare una realtà aziendale unita e affezionata che, con stima, fiducia e lealtà lo ha seguito in questo percorso di crescita.

Sefin è considerato il partner ideale di chi desidera soluzioni software mirate e servizi outsourcing personalizzati.

Nati per soddisfare le esigenze delle aziende nel settore finanziario e parabancario, abbiamo sviluppato software e servizi mirati alla gestione del Factoring, Leasing, Finanziamenti, Credito al Consumo, Cessione del Quinto e Credit Management (NPL), specializzandoci nel mondo Regulatory e negli adempimenti verso gli Enti di Vigilanza, consolidando una expertise specifica e offrendo ai nostri Clienti la soluzione, informatica o consulenziale, più adatta a risolvere la loro specifica esigenza.

Nella nostra storia abbiamo accompagnato società finanziarie, industriali e commerciali di ogni dimensione, situate in ogni parte d'Italia e d'Europa dai loro primi passi in poi fornendo strumenti e soluzioni.

Il nostro supporto outsourcing ha permesso a tali società di concentrarsi sul loro core business e competere in maniera più efficace.

Nel corso degli anni abbiamo ampliato il portafoglio di soluzioni disponibili per il mondo finanziario ed industriale, ed oggi le applicazioni di connettività, e-business, sicurezza informatica e document management sono molteplici, tutte progettate in partnership con i nostri Clienti, verificate direttamente e sottoposte a costanti aggiornamenti.



## **IL GRUPPO SEFIN**

**SEFIN Spa**, costituita il 29/01/1981 e partecipata al 54.5% da Claudia Negri ed al 45.5% da Paola Negri

**SEGIN SRL**, costituita il 13/12/2011 e partecipata al 54.5% da Claudia Negri ed al 45.5% da Paola Negri

**FORGROUP CONSULTING SRL**, costituita il 23/11/2000 e partecipata al 100% da Sefin



**Segin s.r.l.**

Immobiliare del Gruppo Sefin, gestisce gli immobili di proprietà e cura i servizi amministrativi del Gruppo.



**Sefin S.p.A.**

Progettazione, produzione e assistenza di soluzioni software e servizi consulenza ed erogazioni di servizi rivolti al settore creditizio e finanziario al supporto della gestione del credito e alle segnalazioni agli Organi di Vigilanza.

Erogazione di servizi per la gestione automatizzata e distribuzione multicanale dei documenti comprensivo servizio di conservazione digitale a norma e pubblicazione web.



**Forgroup Consulting s.r.l.**

ForGroup Consulting è una società di Milano che si occupa di Consulenza Direzionale, Pianificazione, Controllo di Gestione, Risk Management e Vigilanza Regolamentare. Nel 2019 è entrata a far parte del Gruppo Sefin.

Grazie a questa unione il Gruppo Sefin è in grado di completare il portfolio di offerta in ambito applicativo, formativo e consulenziale soprattutto per il settore finance.

## La nostra forza

Il Servizio al Cliente e l'esperienza vissuta insieme a tutti coloro che usufruiscono dei nostri servizi ci consente di affermare che solo un'interazione continua, solo un rapporto basato sulla fiducia e sull'ascolto ha potuto portare le nostre soluzioni ad essere considerate “a Valore Aggiunto”.

Il reparto dove si focalizza la massima attenzione della nostra azienda è il Consulting & Support Dept dove ascoltiamo le esigenze dei nostri Clienti e le trasformiamo in soluzioni e dove, in molti casi, aiutiamo a sviluppare nuove aree di business sulle quali riusciamo ad integrare la nostra offerta alleggerendo o eliminando l'impatto sull'organizzazione dei nostri Clienti.

Un team di oltre 50 tra esperti funzionali e consulenti normativi è pronto a rilevare ogni esigenza del Cliente proponendo soluzioni “compliant”, innovative ed efficaci.

## La nostra sede

La sede principale è ubicata in Viale Zara 10 a Milano, con una superficie di circa 1050 metri quadrati, dei quali circa 600 sono dedicati ad uffici, circa 150 a laboratori e 300 sono occupati dal Centro Elaborazione Dati.

La sede secondaria si trova a Seregno in Via San Vitale, con una superficie di circa 100 metri quadrati adibiti ad uffici.





## Le nostre competenze

Sefin sviluppa soluzioni IT personalizzate e sicure per aziende del settore finanziario, bancario e commerciale.

Si occupa di progettazione, produzione e assistenza di soluzioni software, consulenza ed erogazione di servizi rivolti al settore creditizio e finanziario a supporto della gestione del credito e alle segnalazioni agli Organi di Vigilanza.



Eroga servizi per la gestione automatizzata e la distribuzione multicanale dei documenti comprensivo di conservazione digitale a norma e pubblicazione web.

Sefin progetta ed eroga attività formative per gli intermediari finanziari e creditizi.

I Servizi offerti sono:

**Contract Management Systems:** Servizi e software specialistico per società che si occupano di Factoring, Leasing, Finanziamenti, Credito al Consumo, Cessione del Quinto e Credit Management (NPL).



**Servizio EBI:** Servizi, Consulenza e software per semplificare gli adempimenti richiesti dalla Banca d'Italia, dall'Agenzia delle Entrate e dagli altri Enti preposti, alle società del comparto bancario, finanziario e assicurativo.

**MMS (Multimedia Management Service):** Il servizio di gestione documentale a 360 gradi, per la stampa, postalizzazione, conservazione sostitutiva, fatturazione e fascicolazione



elettronica.

**Sefin Brands.** Idee e tecnologia per sviluppare business con tecniche di web marketing, sia per società che operano nel Business-To-Business che Business-To-Consumer.

**Sefin Academy.** SEFIN Academy nasce con l'obiettivo di erogare una formazione professionale altamente qualificata agli operatori del mercato finanziario, offrendo un bagaglio di competenze e conoscenze maturate da oltre 40 anni di esperienza nel settore. Le nostre iniziative formative sono realizzate anche con la collaborazione di associazioni di categoria ed esperti che operano a stretto contatto con le istituzioni di vigilanza al fine di affrontare periodicamente i nuovi e complessi aspetti della normativa e i relativi risvolti operativi, garantendo così un'adeguata preparazione sugli adempimenti.



## Governance ed Altri Organi

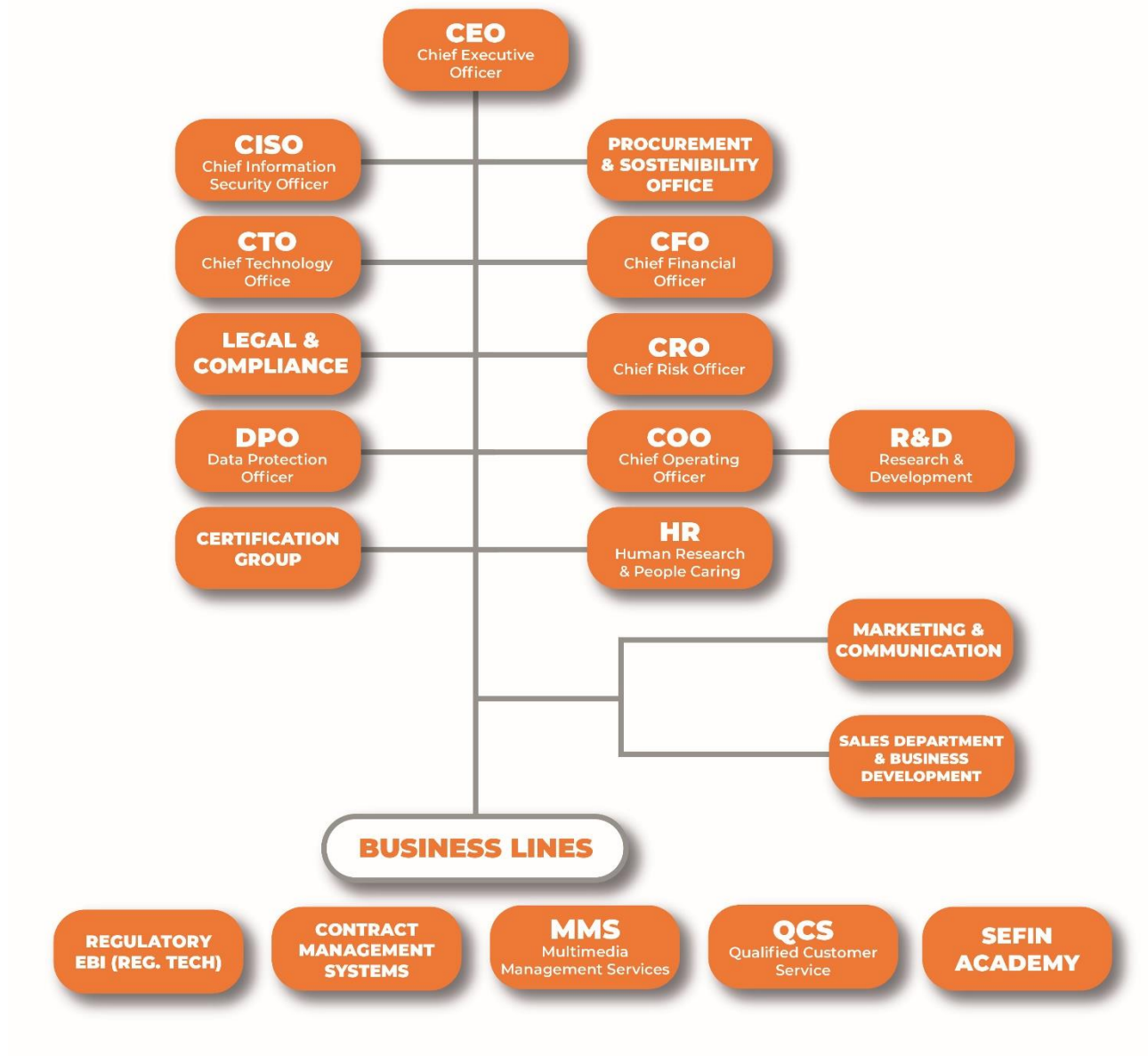
SEFIN è una società per azioni, con un capitale sociale di € 450.000 I.V.

Con la definizione di adeguati organismi di controllo e suddivisione dei compiti, il nostro modello di *governance* si fonda su un sistema trasparente ed efficiente.

L'azienda è diretta da un Consiglio di Amministrazione, i cui componenti sono Claudia Negri e Paola Negri. Alla Presidente del Consiglio di Amministrazione, Claudia Negri è attribuita anche la rappresentanza della Società; entrambe le Consigliere sono dotate di deleghe che permettono loro di operare in autonomia, ovviamente nei limiti dei poteri a loro conferiti.

La società è dotata di un Collegio Sindacale al quale è attribuito anche il controllo contabile, nominato ai sensi della normativa vigente, che verifica il rispetto della Legge e dello Statuto, nonché che la contabilità ed il bilancio siano conformi ai principi contabili nazionali.

## La struttura organizzativa



## Lavoratori: dipendenti e collaboratori

In SEFIN lavorano più di 90 collaboratori, sia dipendenti sia esterni, con diversi ed ampi livelli di esperienza. Tutte le risorse hanno una comprovata conoscenza tecnica che ha fatto di SEFIN un centro di competenza tecnologica riconosciuto dal mercato. Sefin opera con i propri collaboratori applicando grande etica e attenzione alle problematiche del mondo del lavoro. Consideriamo le nostre risorse umane il bene maggiore e di conseguenza poniamo grande attenzione allo sviluppo delle loro capacità e potenzialità.

Per questo abbiamo dato vita ad una rubrica di interviste "face to face" fatte al nostro team.



Molti colleghi lavorano in Sefin da molto tempo e hanno molto da raccontare e insegnare; altri invece sono con noi da poco ma si sono subito inseriti e stanno dando il loro importante contributo alla crescita dell'azienda.



## Welfare & People Caring

L'attenzione alle esigenze delle persone e il raggiungimento di un giusto equilibrio tra lavoro e vita privata è un valore importante per SEFIN. È stata introdotta la possibilità del lavoro da remoto “smart working”, nell’ottica di essere un'azienda sostenibile, con benefici per l’ambiente (riduzione delle emissioni di CO2 e PM10, del traffico, dei consumi energetici, ecc.) e con lo scopo di permettere una migliore life balance.



Il Welfare Sefin comprende beni e servizi che Sefin mette a disposizione dei propri dipendenti e delle loro famiglie al fine di migliorarne la vita privata e lavorativa. Gli strumenti utilizzati consistono sia in benefit di natura monetaria sia nella fornitura di servizi, o un mix delle due soluzioni.

Abbiamo coniugato l’esperienza maturata negli anni sia in ambito aziendale che nella gestione delle risorse umane mettendo al centro del nostro lavoro due concetti fondamentali: benessere e produttività.

Per maggiori informazioni sul nostro piano di welfare, consultare il link <https://www.sefin.it/sefin/welfare-e-people-caring>

**Fun with Sefin** è il nuovo progetto creato da Sefin per svolgere attività di team building. Il team building nell'ambito aziendale costituisce un insieme di attività ludiche, culturali e sportive il cui scopo è fare interagire gruppi di persone. Le attività di Fun with Sefin offrono a tutti i membri dell'organizzazione un ambiente informale per socializzare e fare networking. Un esempio di attività di team building organizzate da Sefin è **Dialogo nel buio per le aziende (Percorso sensoriale)**. I partecipanti vengono condotti nella totale oscurità all'interno del percorso di Dialogo nel Buio. Una guida non vedente o ipovedente accompagna il gruppo alla riscoperta dei sensi non visivi, attraverso un vedere fatto di altri sensi. Il tour si conclude con l'esperienza del gusto, sorseggiando una bevanda nell'ambiente bar. Questo è anche il momento del dialogo, per dare spazio a sensazioni, riflessioni e curiosità.

## Le attività ESG

Sono tante le buone pratiche che Sefin ha attuato per minimizzare l'impatto di processi e attività sul clima e sul territorio:

- in sostituzione delle bottiglie di plastica sono stati installati ai piani i dispenser di acqua potabile
- in sostituzione dei bicchierini, piatti, posate di plastica viene acquistato tutto in carta riciclata
- ogni dipendente è stato dotato di un personale borraccia
- tra le opzioni del welfare è presente l'opzione per l'acquisto degli abbonamenti al trasporto pubblico al fine di ridurre le emissioni di CO2.
- viene supportato l'utilizzo della bicicletta creando degli appositi spazi per il ricovero protetto delle stesse all'interno del cortile dello stabile

## Formazione

La formazione occupa un ruolo centrale e strategico per la crescita di Sefin. Formare i dipendenti ed erogare corsi per rimanere continuamente aggiornati rappresenta un grande punto di forza dal punto di vista di talent *acquisition* e *retention*.

Si ritiene che un'adeguata preparazione e formazione dei propri collaboratori sia un elemento fondamentale per garantire la qualità dei prodotti e servizi offerti e per assicurare la soddisfazione del Cliente.

La società continuerà a destinare importanti risorse per la formazione e la crescita professionale dei propri colleghi, per garantire standard di servizio qualitativamente eccellenti.

In particolare, sono stati offerti i seguenti contenuti:

- Corso di Business English
- Formazione e-learning grazie alla piattaforma “SefinAcademy”
- Formazione per i componenti dei team di Sviluppo su linguaggi tecnologici grazie alla Piattaforma “DEVAcademy”
- Formazione per i componenti dei team di Networking e Sistemi su argomenti IT, Security e sistemi operativi grazie alla Piattaforma “Udemy”
- Formazione specifica per tematiche regolamentari
- ICT & Security / Risk Management / Blockchain / Big Data A.I.
- La Nuova ISO 27001

Le nostre iniziative sono realizzate, oltre che grazie ai consulenti interni, anche con la collaborazione di associazioni di categoria ed esperti che operano a stretto contatto con le Istituzioni di Vigilanza, al fine di affrontare periodicamente gli aspetti nuovi e complessi della normativa e relativi risvolti operativi.

I nostri corsi di formazione sono organizzati anche per le società nostre clienti, attraverso la SEFIN ACADEMY, secondo specifiche esigenze e necessità delle società richiedenti.



Da aprile 2020 sono attivi i wEBInar: sessioni di formazione realizzati per venire incontro alle persone e alle società, assicurando la loro necessità di formazione periodica su normative e adempimenti, anche on line!

Su questo sito è inoltre attiva la una nuova piattaforma di e-learning per seguire i nostri corsi di formazione anche in modalità “on demand” e completi di test di auto apprendimento, con rilascio di regolare attestato.

<https://ebi.sefin.it/piattaforma-e-learning-ebi/>

Puoi leggere di più su di noi anche nella nostra brochure della formazione o nel calendario dei corsi già programmati.

<https://ebi.sefin.it/formazione/>

## Comunità

Sefin è convinta che un'azienda, per crescere, deve operare in un ambiente ed in una comunità sana, a beneficio sia delle persone che del sistema economico. Per questo Sefin è attivamente impegnata a generare un impatto positivo per la Comunità in cui opera ed a tal proposito sostiene:

- **Concorso Lifebility** - Lifebility è il concorso Lions più longevo a supporto dei giovani con idee imprenditoriali digitali dal forte impatto sociale e anche per il 2022 è stato sostenuto dal Multidistretto. In occasione della XII° edizione LIFEABILITY del 15 giugno 2022, nella splendida cornice della Camera di Commercio di Milano, è avvenuta la premiazione dei vincitori della Categoria "Salute Innovativa" intitolato al Lions Giorgio Negri, fondatore dei Lions Milano Ai Cenacoli.
- **A.l.a.t.ha Onlus** - Alatha è una Cooperativa Sociale Onlus che dal 1995 si occupa di rendere più semplice la vita della persona con disabilità o anziana.
- **Opera Di San Francesco** - Opera San Francesco per i Poveri, OSF, è la realtà fondata dai [Fрати Cappuccini](#) di viale Piave a Milano, che dal 1959 si impegna ad assicurare ai poveri assistenza gratuita e accoglienza
- **Pane Quotidiano Onlus** - Nasce a Milano nel 1898. Il suo obiettivo è quello di assicurare generi alimentari di prima necessità a chi ne ha bisogno; ogni giorno, gratuitamente.

- **Ali Di Scorta Onlus** - L'associazione "Ali di Scorta" nasce nel 1999 per iniziativa di alcuni genitori di bambini affetti da tumore e di alcuni volontari, in collaborazione con i medici dei reparti di Oncologia pediatrica e di Neurochirurgia infantile del policlinico "Agostino Gemelli" di Roma. Il suo scopo è l'assistenza materiale e psicologica a genitori di bambini con patologie oncologiche.
- **Progetti Di Alternanza Scuola-Lavoro:** accoglienza di studenti delle classi quarte superiori per il periodo di tirocinio previsto.
- **Lions club Milano ai Cenacoli:** associazione di volontariato che si rivolge ai bisogni del territorio e della comunità.
- **Associazione Teuliè Milano:** Scuola Militare con il compito di favorire la formazione dei giovani allievi concorrendo a formare cittadini consapevoli, con il senso dell'onore e con la volontà di operare per la pace.
- **Accademia di Belle Arti Brera:** collaborazioni con l'Accademia al fine di supportare il restauro di opere d'arte

## POLITICA DELLA QUALITÀ

Sefin SpA vuole garantire il raggiungimento degli obiettivi aziendali attraverso la piena adesione ai principi identificati nel Sistema di Gestione per la Qualità e Sicurezza delle Informazioni, dei requisiti richiamati dalle norme UNI CEI EN ISO/IEC 27001:2022, UNI EN ISO 9001:2015.

La nostra politica della qualità è raggiungibile al seguente link:

<https://www.sefin.it/sefin/qualita-e-certificazioni/1681-politica-della-qualita-e-della-sicurezza-delle-informazioni>

Sefin si impegna a mantenere l'organizzazione, le responsabilità e lo standard di tutte le attività per assicurare ai propri Clienti che ogni processo aziendale si svolga sempre in maniera migliore e più efficacemente.

In attuazione della politica della qualità,

- nel marzo 2022 Sefin ha ottenuto il **CRIBIS Prime Company** riconoscimento di massima affidabilità commerciale
- ha ottenuto la Certificazione **UNI EN ISO 9001:2015** sull'intero processo produttivo



- ha conseguito la prestigiosa certificazione **UNI CEI ISO/IEC 27001**. Si rinvia al paragrafo della privacy per maggiori dettagli.



- ha ottenuto il **Certificato di Synesgy** attraverso la **Valutazione della performance ESG**



## PRIVACY

Sefin gestisce e tutela i dati in conformità alle prescrizioni indicate nel **REGOLAMENTO EUROPEO PER LA PROTEZIONE DEI DATI PERSONALI UE 2016/679** (c.d. **GDPR – General Data Protection Regulation**).

Ma Sefin ha voluto andare oltre; abbiamo conseguito la prestigiosa certificazione **UNI CEI ISO/IEC 27001**, ottenuta sulla base di una normativa volontaria internazionale riguardante la sicurezza delle informazioni trattate dall'organizzazione sia in forma digitale, sia in forma cartacea, sia in qualsiasi altro formato. Con questo avanzato standard, **SEFIN** garantisce ai propri clienti, fornitori, collaboratori l'esistenza di un sistema di gestione della sicurezza delle informazioni che circolano all'interno della nostra azienda, garantendo il rispetto della massima sicurezza al riguardo.

Lo standard **ISO 27001** è uno standard avanzato di assoluta eccellenza, utilizzato dai principali players internazionali nei settori più delicati (ad es. banche, finance, healthcare, ICT, ecc...), ed esteso anche alla gestione di aspetti organizzativi e operativi riguardanti la sicurezza. Esso tratta aspetti come la gestione degli accessi fisici, logici, della sicurezza delle applicazioni, backup, disaster recovery & business continuity e altro ancora. Presuppone alla base un risk assessment abbastanza articolato che permette all'azienda un monitoraggio dei propri aspetti.



## CODICE ETICO

Sefin si è dotata di un codice etico con lo scopo di definire e diffondere i principi etici, i valori, gli standard morali e le regole di comportamento cui il Gruppo Sefin si ispira nella gestione delle attività e nei rapporti con Collaboratori, Clienti, Pubblica Amministrazione e Fornitori anche nell'ottica di prevenire i reati di cui al Decreto Legislativo 8 giugno 2001, n. 231 e di ottemperare a quanto previsto nel "Global Compact" delle Nazioni Unite.



Il codice etico è il primo fondamento per conservare ed accrescere la propria reputazione e la propria affidabilità, indirizzando eticamente l'agire della società ad ogni livello dell'organizzazione: governance, dipendenti, collaboratori, consulenti esterni, fornitori ed in generale ogni soggetto che agisca in nome della società.

Il codice etico viene dunque reso noto a tutti i destinatari, che sono tenuti ad apprenderne i contenuti ed a rispettarne i principi.

Il documento si articola in 3 componenti:

- Carta dei valori
- Codice di comportamento
- Modalità di attuazione e controllo

Per la versione integrale del codice etico, si rinvia al seguente link:

<https://www.sefin.it/sefin/codice-etico>

## **MISSION**

Essere società di riferimento sul mercato italiano ed estero nell'ambito informatico e consulenza per il mondo bancario e parabancario, offrendo servizi e competenze altamente specializzate, proponendo soluzioni tecnologicamente avanzate e coinvolgendo il personale interno ed i nostri clienti promuovendo occasioni di formazione per una crescita di competenze costante, sistematica e continuativa.

## **VISION**

Saper cogliere e soddisfare sia le esigenze manifeste sia le attese implicite del cliente, consolidando ed allargando la propria posizione di mercato con nuovi servizi o nuovi settori da soddisfare, generando e monitorando un equilibrio costante tra qualità, prezzo e prestazioni, con una sempre costante attenzione al miglioramento del benessere interno aziendale accrescendo consapevolezza dell'importanza che il ruolo di ogni singolo collaboratore ha nel perseguimento e nel raggiungimento degli obiettivi.



## MISURAZIONE DELL'IMPATTO

### NOTA METODOLOGIA

Per la misurazione dell'impatto di Sefin, abbiamo scelto di utilizzare il metodo di rilevazione sviluppato da Ecomate.



Si tratta di un algoritmo di sostenibilità disegnato a partire da normative europee ed italiane, in linea con i principali standard internazionali, su misura per le piccole e medie imprese e validato da un comitato scientifico decentralizzato.

Il modello scelto si basa sugli obiettivi e le linee guida delle Strategie dell'agenda 2030 e 2050 della UE ed include più di 300 *frameworks* nazionali ed internazionali, oltre 900 diversi settori industriali e più di 400 KPI di sostenibilità. In tal modo, l'algoritmo fornisce un riscontro preciso e completo sulla sostenibilità dell'azienda e il suo livello di allineamento con le *compliance* più richieste dal mercato.

La metodologia adottata consente di ottenere sia una fotografia della sostenibilità attuale all'interno dell'impresa che la resilienza dell'impresa rispetto allo scenario economico-politico dei prossimi anni; fornisce altresì un confronto con i competitors utilizzando benchmark di riferimento sia a livello di settore industriale che per dimensione aziendale.

L'intero processo è governato da un'architettura trasparente, validato da un comitato tecnico scientifico nel quale diversi esperti possono proporre il proprio contributo allo sviluppo delle logiche e dei contenuti del rating, garantendo così trasparenza, oggettività ed imparzialità.

## INNOVAZIONE



### Innovazione

Il modulo valuta l'approccio dell'azienda all'innovazione, considerando diversi aspetti: digitalizzazione, flessibilità, capacità di cogliere nuove opportunità, open innovation, trasformazione digitale, sicurezza informatica, IP protection.

**62/100**

Qualora siate una realtà di recente costituzione, fare riferimento alle vostre intenzioni / obiettivi futuri.

Categoria: G	Tematiche: 8	Domande: 25	Compliance: 39
--------------	--------------	-------------	----------------

#### Risultati medi delle altre imprese che hanno compilato il questionario

Europa	35/100
Italia	34/100
Classe	38/100
Settore	34/100
Concorrenti	43/100

#### Il tuo punteggio nel tempo

05/05/2023 13:13:33

62/100

### Criteria soddisfatti

In tema di innovazione si rileva che la nostra società gestisce la documentazione aziendale sia tramite un archivio in formato digitale che in formato cartaceo e, negli ultimi 3 anni, ha erogato corsi di formazione in ambito informatico per tutti i dipendenti.

La principale fonte di innovazione per la nostra azienda deriva dalle necessità dei nostri clienti, dall'analisi dei bisogni del mercato e dai nostri partner, dall'analisi per uso interno, di dati provenienti da social media, customer service, feedback diretti, profilazione clienti.

In particolare, facendo uso del Digital Marketing, abbiamo definito una precisa strategia che mettiamo in atto attraverso varie attività, ad esempio e-mail, social media, SEO: tutto ciò ci consente di sviluppare nuovi prodotti/servizi con una frequenza che anticipa i tempi richiesti dal mercato.

## **Aspetti da migliorare**

Non avendo ancora sviluppato un sistema di gestione dell'innovazione e poiché meno del 5% delle nostre entrate deriva dai canali digitali, stiamo sviluppando un sistema che consenta ai dipendenti di riportare le idee ai diretti superiori così da proporre miglioramenti con frequenza regolare senza attendere specifiche necessità interne o di mercato e dando ai clienti la possibilità di testare nuovi prodotti e servizi.

## TRASPARENZA



### Trasparenza

Il modulo valuta il grado di trasparenza dell'azienda nei confronti dei portatori d'interesse, analizzando il livello di accessibilità delle informazioni al pubblico e la protezione di eventuali dati sensibili.

**63/100**

Categoria: G	Tematiche: 7	Domande: 22	Compliance: 100
--------------	--------------	-------------	-----------------

#### Risultati medi delle altre imprese che hanno compilato il questionario

Europa	28/100
Italia	27/100
Classe	34/100
Settore	22/100
Concorrenti	43/100

#### Il tuo punteggio nel tempo

05/05/2023 12:16:58 63/100

### Criteria soddisfatti

Oltre ad aver già ottenuto il rating di legalità, la nostra azienda non intrattiene rapporti commerciali con governi, entità o persone sanzionate o domiciliati nei paesi elencati nella "EU sanction map" per i quali sono in vigore misure restrittive stabilite dalle politiche dell'Unione Europea

Inoltre, comunicare i propri valori (mission/vision, cultura aziendale) nonché il modus operandi aziendale ci permette di essere trasparenti con i clienti, dipendenti, soci e partner, oltre a rappresentare un valido veicolo di diffusione della sensibilità verso la sostenibilità ambientale e la responsabilità sociale

### Aspetti da migliorare

La nostra azienda non ha ancora adottato il Modello 231 (Modello di organizzazione, gestione e controllo), tuttavia, nella seconda parte del 2023, ha predisposto un sistema di whistleblowing

## ECONOMIA



### Economia

Il modulo valuta la gestione delle principali attività finanziarie, strategiche ed organizzative con particolare attenzione alla sostenibilità economica del modello di business.

**59/100**

Categoria: G	Tematiche: 4	Domande: 18	Compliance: 38
--------------	--------------	-------------	----------------

#### Risultati medi delle altre imprese che hanno compilato il questionario

Europa	35/100
Italia	35/100
Classe	37/100
Settore	31/100
Concorrenti	43/100

#### Il tuo punteggio nel tempo

05/05/2023 13:07:42

59/100

### Criteria soddisfatti

L'azienda dispone di un *business plan* completo e dettagliato, effettua delle analisi o ricerche di mercato ogni anno, utilizzando i dati raccolti per supportare le proprie decisioni

E' dotata inoltre di un sistema di monitoraggio e controllo di natura finanziaria che consente di prevedere eventuali problemi finanziari che al momento sono solo teorici in quanto l'azienda non ricorre in alcun modo al finanziamento bancario ma utilizza esclusivamente risorse proprie.

Tutti i processi della nostra azienda sono stati mappati e vengono monitorati almeno su base annuale, anche producendo dei KPI

### Aspetti da migliorare

Nonostante negli ultimi esercizi siano stati effettuati notevoli investimenti, la nostra azienda sta investendo in ricerca e sviluppo meno del 2% del proprio fatturato, dato peraltro in linea con l'investimento medio delle imprese italiane: pertanto, in considerazione anche della liquidità a disposizione, si sta pensando di aumentare in futuro il volume di tali investimenti.

## ETICA PROFESSIONALE



### Etica professionale

Il modulo valuta quali aspetti etici sono rispettati nei confronti di vari portatori d'interesse, dai lavoratori ai consumatori. Vengono considerati diversi ambiti, dalla tutela dei diritti umani a forme di sostegno e facilitazioni aggiuntive volontarie.

**44/100**

Per la compilazione di questo modulo tenere in considerazione che, qualora l'azienda non avesse dipendenti, si deve fare riferimento ai propri lavoratori.

Categoria: S	Tematiche: 7	Domande: 24	Compliance: 115
--------------	--------------	-------------	-----------------

#### Risultati medi delle altre imprese che hanno compilato il questionario

Europa	33/100
Italia	33/100
Classe	38/100
Settore	31/100
Concorrenti	35/100

#### Il tuo punteggio nel tempo

05/05/2023 13:05:44 44/100

### Criteria soddisfatti

L'azienda applica il principio di parità retributiva ed effettua una distribuzione strutturata di benefit alla generalità dei propri lavoratori che partecipano a corsi di aggiornamento e/o formazione, oltre a quelli previsti dalla eventuale normativa/contratto standard, per più di 8 ore all'anno.

In tal modo, nel corso degli anni, si è ottenuto un tasso di turnover negativo dei dipendenti che è inferiore al 15%.

Tra il 40% e il 50% dei nostri dipendenti è di sesso femminile, così come l'intero consiglio di amministrazione: la percentuale di quote rosa nella nostra azienda è in linea, se non superiore agli obiettivi nazionali.

Nell'ambito delle iniziative di conciliazione tra lavoro e vita familiare e di tutela delle pari opportunità non previste dai contratti nazionali, abbiamo introdotto iniziative riguardanti la flessibilità del lavoro.

Infine, poiché la nostra azienda ha meno del 15% di dipendenti sotto ai 35 anni, è in corso un progressivo ringiovanimento dell'azienda per effetto di pensionamenti e

relativa sostituzione con personale più giovane, unitamente all'assunzione di personale di nazionalità estera: il tutto nell'ottica di favorire l'innovazione sfruttando percorsi scolastici moderni e svolti anche all'estero.

### **Aspetti da migliorare**

Pur avendo fatto molto in questo ambito, per poter migliorare ulteriormente la situazione dei lavoratori dell'azienda, oltre che incoraggiare iniziative di aggregazione e socializzazione tra i dipendenti, si sta studiando sia un sistema meritocratico di retribuzione sia la previsione di percorsi di carriera all'interno dell'azienda.

## SALUTE E SICUREZZA



### Salute e sicurezza

Il modulo copre aspetti legati a diversi adempimenti gestionali in materia di salute e sicurezza.

**38/100**

Categoria: S	Tematiche: 5	Domande: 16	Compliance: 65
--------------	--------------	-------------	----------------

#### Risultati medi delle altre imprese che hanno compilato il questionario

Europa	34/100
Italia	34/100
Classe	36/100
Settore	28/100
Concorrenti	35/100

#### Il tuo punteggio nel tempo

05/05/2023 13:09:12 38/100

### Criteria soddisfatti

La nostra azienda verifica con regolarità e continuità che non ci siano atti di discriminazione, bullismo, mobbing o altri atteggiamenti di aggressione fisica e/o verbale tra i propri dipendenti, informandoli sui temi della discriminazione e mettendo a disposizione un canale/procedura per raccogliere le eventuali segnalazioni.

Rispetto al totale delle ore lavorative annuali, la percentuale di ore di straordinario è inferiore al 5% delle ore totali, pertanto state limitando il ricorso al lavoro straordinario con ottimi risultati.

L'azienda è conforme a quanto richiesto dal D.Lgs. 81/2008: ha nominato e formato tutte le figure richieste ed ha completato la valutazione dei rischi.

### Aspetti da migliorare

L'azienda è intenzionata a sottoporre un questionario sullo stress lavoro correlato ai propri dipendenti, al fine, tra l'altro, di promuovere il mantenimento di uno stile di vita salutare tra i propri lavoratori: infatti, grazie all'informazione, a piccole azioni come rendere disponibile del cibo più salutare o promuovere l'attività fisica, e/o



offrendo benefit aziendali a favore della salute, si potrebbero ottenere ottimi risultati in tal senso.

## MOBILITA'



### Mobilità

Il modulo valuta l'impegno dell'azienda nel favorire la mobilità sostenibile dei propri dipendenti e calcola inoltre una stima della relativa Carbon Footprint.

**32/100**

Categoria: E	Tematiche: 5	Domande: 14	Compliance: 53
--------------	--------------	-------------	----------------

#### Risultati medi delle altre imprese che hanno compilato il questionario

Europa	33/100
Italia	33/100
Classe	36/100
Settore	34/100
Concorrenti	43/100

#### Il tuo punteggio nel tempo

05/05/2023 13:01:15 32/100

### Criteria soddisfatti

La nostra azienda ha disciplinato contrattualmente il lavoro da casa (smartworking) per favorire la conciliazione dei tempi di vita e di lavoro dei propri dipendenti che possono pianificare in autonomia i giorni di smart-working fino ad un massimo di 8 giornate al mese.

### Criticità e aspetti da migliorare

La nostra azienda, ad oggi, non ha mai effettuato un'indagine sulla mobilità casa-lavoro dei dipendenti, verificando anche la tipologia di mezzo che viene usata: in tal senso si sta pensando di formulare un questionario aziendale

Poiché, nel contempo, stiamo adottando specifiche politiche di mobilità sostenibile tramite benefit e/o mettendo a disposizione strumenti organizzativi e/o mezzi di trasporto, i risultati di tale questionario potrebbero essere utilizzati per ottimizzare suddette politiche di mobilità sostenibile.

## PIANO STRATEGICO DI SOSTENIBILITA' 2022

Con l'obiettivo di sviluppare un approccio sempre più strutturato e di lungo periodo nella gestione delle tematiche di sostenibilità, nel corso del 2022 è proseguito l'obiettivo di definizione di un Piano Strategico di Sostenibilità.

Il Piano Strategico di Sostenibilità identifica, su un orizzonte temporale di medio-lungo periodo, tutti gli obiettivi e le azioni che si intendono mettere in atto, associando alle stesse le risorse e i target da raggiungere. Inoltre, attraverso l'assegnazione di responsabilità per ciascuna azione identificata, sarà possibile garantire un costante monitoraggio del piano, fornendo un riscontro periodico sul raggiungimento degli obiettivi prefissati, all'interno della Relazione di Impatto.

Tutti gli obiettivi si posizionano su 5 concetti chiave:

- *Persone*: eliminare fame e povertà in tutte le forme e garantire dignità e uguaglianza;
- *Prosperità*: garantire vite prospere e piene in armonia con la natura;
- *Pace*: promuovere società pacifiche, giuste e inclusive;
- *Partnership*: implementare l'agenda attraverso solide partnership;
- *Pianeta*: proteggere le risorse naturali e il clima del nostro pianeta per le generazioni future.



## OBIETTIVI 2023/2024

Allo scopo di dare concretezza agli obiettivi indicati nel piano strategico di sostenibilità, la Società si impegnerà ad implementare le seguenti azioni per l'anno 2023/2024:

### Terzo settore:

Anche per il 2023/23osterremo le seguenti iniziative:

- **Concorso Lifebility** - Lifebility è il concorso Lions più longevo a supporto dei giovani con idee imprenditoriali digitali dal forte impatto sociale e anche per il 2022 è stato sostenuto dal Multidistretto. In occasione della XII° edizione LIFEABILITY del 15 giugno 2022, nella splendida cornice della Camera di Commercio di Milano, è avvenuta la premiazione dei vincitori della Categoria "Salute Innovativa" intitolato al Lions Giorgio Negri, fondatore dei Lions Milano Ai Cenacoli.
- **A.la.t.ha Onlus** - Alatha è una Cooperativa Sociale Onlus che dal 1995 si occupa di rendere più semplice la vita della persona con disabilità o anziana.
- **Opera Di San Francesco** - Opera San Francesco per i Poveri, OSF, è la realtà fondata dai [Fрати Cappuccini](#) di viale Piave a Milano, che dal 1959 si impegna ad assicurare ai poveri assistenza gratuita e accoglienza
- **Pane Quotidiano Onlus** - Nasce a Milano nel 1898. Il suo obiettivo è quello di assicurare generi alimentari di prima necessità a chi ne ha bisogno; ogni giorno, gratuitamente.
- **Ali Di Scorta Onlus** - L'associazione "Ali di Scorta" nasce nel 1999 per iniziativa di alcuni genitori di bambini affetti da tumore e di alcuni volontari, in collaborazione con i medici dei reparti di Oncologia pediatrica e di Neurochirurgia infantile del policlinico "Agostino Gemelli" di Roma. Il suo

scopo è l'assistenza materiale e psicologica a genitori di bambini con patologie oncologiche.

- **Progetti Di Alternanza Scuola-Lavoro:** accoglienza di studenti delle classi quarte superiori per il periodo di tirocinio previsto.
- **Lions club Milano ai Cenacoli:** associazione di volontariato che si rivolge ai bisogni del territorio e della comunità.
- **Associazione Teuliè Milano:** Scuola Militare con il compito di favorire la formazione dei giovani allievi concorrendo a formare cittadini consapevoli, con il senso dell'onore e con la volontà di operare per la pace.
- **Accademia di Belle Arti Brera:** collaborazioni con l'Accademia al fine di supportare il restauro di opere d'arte

ed in aggiunta

- **Istituto dei Ciechi di Milano** – attraverso la partecipazione dell'azienda alla mostra/percorso Dialogo nel Buio che è un invito a sperimentare, in assenza di luce, nuovi modi di comunicare e percepire la realtà. Si differenzia da un'esposizione tradizionale per l'assenza totale di luce e per il fatto che i visitatori per esplorare gli ambienti devono affidarsi esclusivamente ai sensi del tatto, dell'udito, dell'olfatto, del gusto.

## **PIANI DI INCENTIVAZIONE PER I DIPENDENTI**

Viene confermato anche per l'anno 2023/2024 il Piano Welfare definito nell'esercizio sociale 2022/2023 al cui interno vi è il rimborso degli abbonamenti dei mezzi pubblici al fine di favorire la mobilità ecosostenibile.

## **WHISTLEBLOWING**

Con Delibera ANAC n. 311 del 12 luglio 2023 ([documento integrale](#)), l'Autorità ha pubblicato le "Linee guida in materia di protezione delle persone che segnalano violazioni del diritto dell'Unione e protezione delle persone che segnalano violazioni delle disposizioni normative nazionali. Procedure per la presentazione e gestione delle segnalazioni esterne".

Sefin, in quanto soggetto del settore privato che ha impiegato nell'ultimo anno una media di lavoratori subordinati (contratti di lavoro a tempo indeterminato o determinato) fino a 249, sarà soggetta dal 17 dicembre 2023 alla nuova disciplina del d.lgs. 24/2023 e dovrà emettere procedure e processi per il rispetto della stessa.

## **CERTIFICAZIONI**

Sefin ha definito gli obiettivi ESG da raggiungere attraverso le certificazioni sotto elencate:

- Certificazione della Parità di Genere UNI 125:2022
- Certificazione Ambientale ISO14001
- Rating Legalità

## **PROGETTO START-UP INNOVATIVA**

SEFIN intende crescere anche tramite acquisizioni o tramite la creazione di società controllate, anche nella forma di startup innovativa.

Un nuovo progetto di una start-up innovativa focalizzata sullo sviluppo software e sulla gestione delle infrastrutture informatiche, che ha come obiettivo la razionalizzazione dell'uso di risorse a 360°: dai mips, al consumo energetico, all'attenzione alle risorse ed allo sviluppo delle loro capacità e potenzialità, accompagnandole con la formazione ed un buon life balance secondo standard etici del lavoro.